

RUPTUR

FICHE TECHNIQUE

Version : 2024-09-09

Son :

Vanessa Court : 06 83 42 08 60 / vcourt9@yahoo.fr

Lumière :

Christophe Schaeffer : 06 87 50 28 23 / christophe.schaeffer15@gmail.com

Régie Percussions de Strasbourg :

Laurent Fournaise : 06 09 99 21 37 / regie@percussionsdestrasbourg.com

Contacts artistes :

Benjamin de la Fuente / 06 62 69 91 00

Samuel Sighicelli / 06 23 87 30 58

Contact production :

Hélène le Touzé / production@sphota.org / 06 89 16 64 00

Durée : environ 1h15

Espace scénique :

Taille idéale de la scène : 14 m d'ouverture au cadre par 12 m de profondeur.

[Photos de l'installation scénique globale.](#)

Fiche Technique Percussions de Strasbourg

Transport du matériel :

Chauffeur : Laurent

Sauf exception, le matériel est acheminé avec un véhicule de location type L3H2 13m3

Caractéristiques :

13m3 : tonnage : 3,5 tonnes. Longueur : env. 6m, largeur : 2m05, hauteur : 2 m. 50.

Merci de prévoir un stationnement autorisé, sécurisé, à proximité du lieu de concert pour ce véhicule du jour de notre arrivée au jour du départ au matin.

Cf. document joint > [RUPTUR - percussions utilisées \(avec photos\)](#)

Backline :

les Percussions de Strasbourg ramènent les instruments des 3 postes de percussions.

Fiche Technique Caravaggio

BACKLINE

Bruno Chevillon, contrebasse et basse électrique

Pas de Gallien Krueger ni de 15 ' sub

1 tête d'ampli (minimum 400 watts) : au choix :

Aguilar Tone Hammer 500
Ampeg Classic

1 HP de 4 x 10' impérativement, minimum 400 watts de marque:

AGUILAR 4x10
AMPEG SVT Cab Classic

Ajouter :

- DI Box + micro à placer devant le HP
- 1 siège de batterie
- 1 Stand de Basse Électrique
- 2 pupitres + lampe de pupitre

Samuel Sighicelli, Claviers

(vient avec un clavier 5 octaves, un clavier 2 octaves, un ordinateur et une carte son avec 6 sorties jack 6'35)

- 2 boîtiers directs (Jacks 6'35) pour sampler
- 2 boîtiers directs (Jacks 6'35) pour synthé
- 1 support X pour un clavier + 1 support X avec une planche de 90cm sur 50cm (cette planche sert à poser 1 petit clavier + 1 ordi portable. Ce 2ème support peut aussi bien être une petite table d'environ 90/50cm)
- 1 pupitres + lampe de pupitre
- 1 tabouret ajustable (banquette piano ou tabouret batterie)

Benjamin de la Fuente, Violon et guitare ténor électrique

Pour la guitare ténor électrique et le violon

Un ampli combo de type :

-Vox AC 15 ou Fender Hot Rod Deluxe

Stands et assise :

- 1 tabouret de batterie ajustable ou banquette piano ou siège percussion à hauteur réglable
- 1 pied de micro sur socle sans perche (utilisé comme support du violon)
- 1 stand de guitare
- 2 pupitres
- 1 lampe de pupitre

Eric Echampard, Batterie et pad

- 1 grosse caisse de 20"
- 1 tom de 12"
- 1 tom basse plancher de 16"
- 1 tom basse plancher de 18"
- 1 caisse claire métal, cuivre ou acier (pas de piccolo)
- 4 pieds de cymbales minimum dont 1 avec perche
- 2 pédales de GC
- 1 pupitre
- 1 lampe de pupitre

Tous les fûts équipés de peaux blanches sablées Ambassador Remo.

Peau de la grosse caisse non percée

Merci, autant que possible, d'éviter Yamaha.

Pour le PAD : 2 boîtiers directs (Jacks 6'35) en sortie de carte son du claviériste (Kontakt)

Planning type / Personnel demandé (à fournir par l'organisateur) :

DATE	HORAIRES	TÂCHES	PLATEAU	LUMIÈRE	SON
J-2 ou J-1 (en fonction de la distance)	J-2 : soir J-1 : après-midi	Arrivée du camion, déchargement. Stationnement du véhicule en lieu sûr.	1 régisseur général 2 manuts	Cf plus bas, rubrique LUMIÈRES	
J-1	Matin	Montage plateau, backline, lumière, son.	1 régisseur général 1 régisseur plateau		1 régisseur son 1 technicien son
	Après-midi	Suite et fin montage, réglages son, lumière (à définir), conduite	1 régisseur général		1 régisseur son 1 technicien son
	Service continu ou soir	Installation musiciens ? Balance son ?	1 régisseur général		1 régisseur son 1 technicien son
J	Matin	Balance ou répétitions	1 régisseur général		1 régisseur son 1 technicien son
	Après-midi	Répétitions, raccords techniques, générale	1 régisseur général		1 régisseur son 1 technicien son
	Soir	SPECTACLE	1 régisseur général		1 régisseur son 1 technicien son
	Après spectacle	Démontage, chargement (environ 2h de temps).	1 régisseur général	Équipe démontage	Équipe démontage
J+1	Matin	Départ du camion	1 personne si besoin		

SONORISATION

PA - F.O.H

- Un système stéréo avec subwoofers, celui-ci devra être homogène en pression et en couverture dans toute la salle (ligne de rappels si nécessaire)

- 1 FOH Console: Yamaha CL5 + 1 RIO3224 + 1 RIO1608 + 1 Liaison RJ45 minimum + 1 switch RJ45 1Go

MONITOR SYSTEM

Les retours peuvent être mixés depuis la console face si nécessaire.

Néanmoins nous préférons grandement avoir une console type Yamaha CL5 et un ingénieur retour local dédiés.

- 5 retours identiques 1x15" type 115 XTHiQ+ 4 x 8 pouces type X8 (voir feuille de patch)

MICRO/ DI/ PIEDS

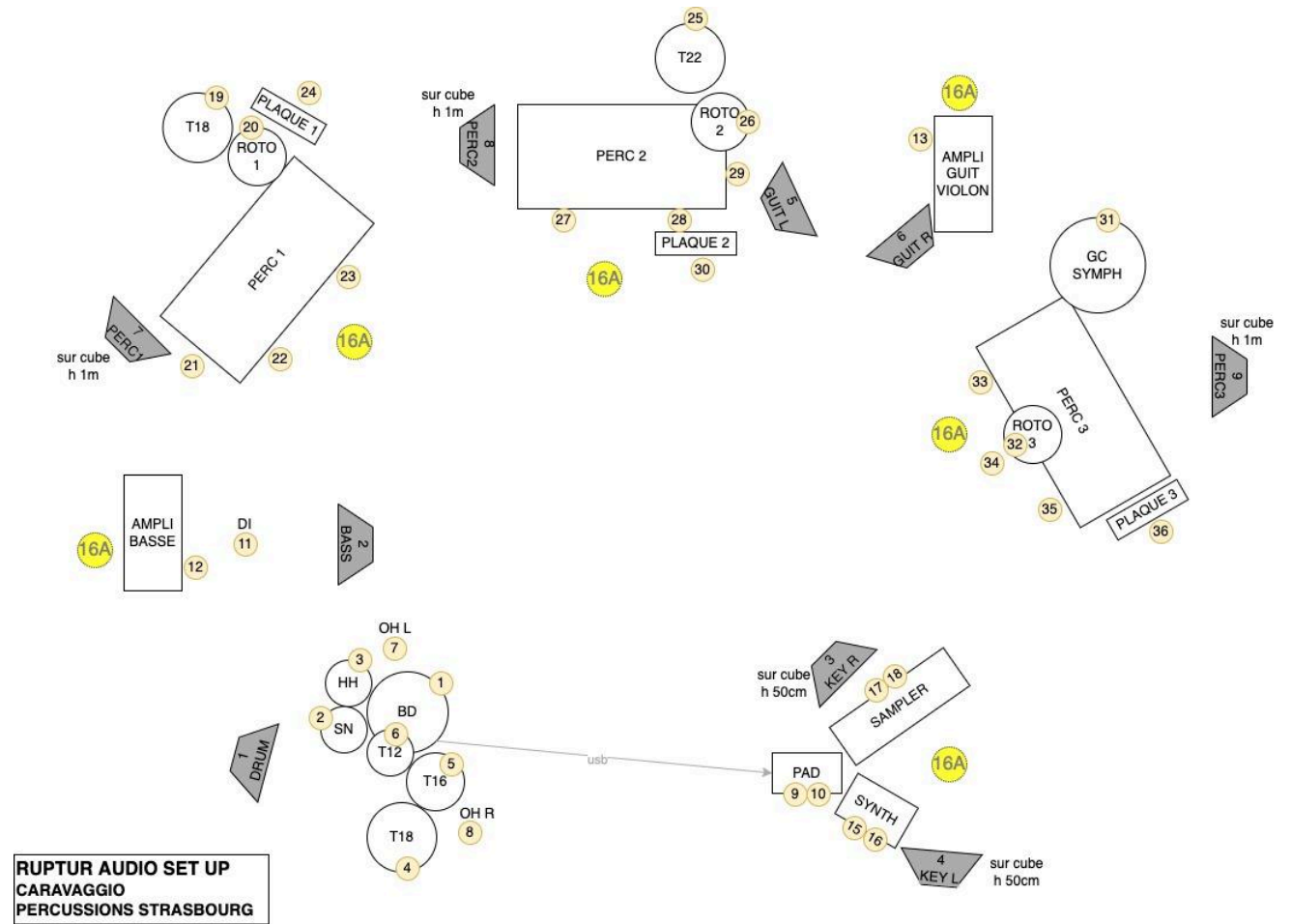
- patch list et set up ci-dessous

RUPTUR AUDIOPATCH

IN CL5	WHAT	MIC/DI	PIEDS	
1	BD 20	D6 Audix/ B52 Shure / D112 AKG	petit pied/perchette	
2	SNARE	I5 Audix/ SM57 Shure/ DPA 4099 + pince	petit pied/perchette	
3	HH	SMB1 Shure/ C535AKG/ KM184	petit pied/perchette	
4	TOM 18	D4 Audix / e904 Sennheiser / SM57 Shure	petit pied/perchette	
5	TOM 16	D2 Audix / e904 Sennheiser / SM57 Shure	petit pied/perchette	
6	TOM 12	D2 Audix / e904 Sennheiser / SM57 Shure	petit pied/perchette	
7	OH L	KM184 Neumann	grand pied/perchette	
8	OH R	KM184 Neumann	grand pied/perchette	
9	PAD L	DI B55 AR133		
10	PAD R	DI B55 AR133		
11	BASS LINE	DI B55 AR133		
12	BASS MIC	M88 Beyer	grand pied/perchette	
13	GUI/VIOLON	e609 Sennheiser/ SM57 Shure/ M88 Beyer	petit pied/perchette	
14				
15	SYNTH L	DI B55 AR133		
16	SYNTH R	DI B55 AR133		
17	SAMPLER L	DI B55 AR133		
18	SAMPLER R	DI B55 AR133		
19	TOM 18	e904 Sennheiser	petit pied/perchette	
20	ROTO 1	SM57 Shure	petit pied/perchette	
21	OH 1L	KM184 Neumann	grand pied/perchette	
22	OH 1C	KM184 Neumann	grand pied/perchette	PERC 1
23	OH 1R	KM184 Neumann	grand pied/perchette	
24	OH 1 plaque	KM184 Neumann	grand pied/perchette	
25	TOM 22	D4 Audix/ e904 Sennheiser	petit pied/perchette	
26	ROTO 2	SM57 Shure	petit pied/perchette	
27	OH 2L	KM184 Neumann	grand pied/perchette	
28	OH 2C	KM184 Neumann	grand pied/perchette	PERC 2
29	OH 2R	KM184 Neumann	grand pied/perchette	
30	OH 2 plaque	KM184 Neumann	grand pied/perchette	
31	GC SYMPH	RE20 Electrovoice	petit pied/perchette	
32	ROTO 3	SM57 Shure	petit pied/perchette	
33	OH 3L	KM184 Neumann	grand pied/perchette	PERC 3
34	OH 3C	KM184 Neumann	grand pied/perchette	
35	OH 3R	KM184 Neumann	grand pied/perchette	
36	OH 3 plaque	KM184 Neumann	grand pied/perchette	
ST1	PLATE	INT FX1		
ST2	HALL	INT FX2		
ST3				
ST4				
ST5				
ST6				
ST7				
ST8	MAC			

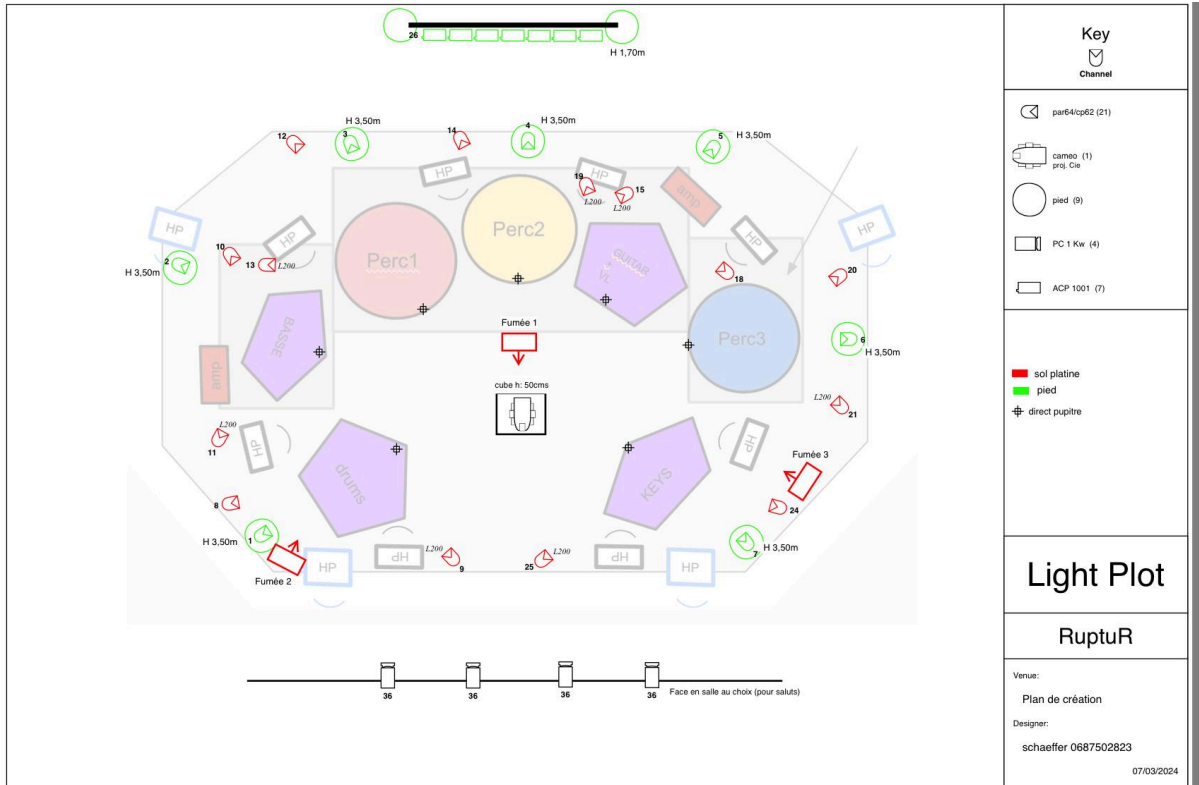
OUT CL5	WHAT	HP
MIX 01	DRUM	115XT HiQ
MIX 02	BASS	115XT HiQ
MIX 03	KEY L	X8
MIX 04	KEY R	X8
MIX 05	GUI/VIOLON L	X8
MIX 06	GUI/VIOLON R	X8
MIX 07	PERC 1	115XT HiQ
MIX 08	PERC 2	115XT HiQ
MIX 09	PERC 3	115XT HiQ
MIX 10	PLATE FX1	
MIX 11	HALL FX2	
MIX 12		
MIX 13		
MIX 14		
MIX 15		
MIX 16		
MTX 01	FOH TOP L	
MTX 02	FOH TOP R	
MTX 03	FOH BOTTOM L	
MTX 04	FOH BOTTOM R	
MTX 05	FOH FRONT FILLS L	
MTX 06	FOH FRONT FILLS R	
MTX 07	SUBS L	
MTX 08	SUBS R	

IMPLANTATION



Interphonie : 3 postes : régie lumière, son, plateau

LUMIÈRES



GRADATEURS

1 bloc 36 x 2 KW
(gradateur numérique – DMX 512)

PROJECTEURS

21 PAR64 (lampes CP62)
4 PC 1Kw
7 Cycliodes ACP 1001
14 Platines (pour PAR64)
9 Pieds projecteurs (H:3,50m)
1 cube noir (H:0,50m)
3 machines à brouillard type [Tour Hazer II - Smoke Factory](#)

Fournis par la Cie :

1 Cameo (projecteur asservi / Liaison DMX)
4 lampes pupitres (branchement en direct)

PERSONNEL MONTAGE

2 électros + 1 régisseur

- 1 service 9h-13h montage/focus/encodage le jour de la représentation avec concert entre 19h et 21h. Raccord 15h-18h avec l'ensemble.
- Si concert prévu dans l'après-midi, prévoir un pré-montage la veille.

Pré-montage souhaité dans les 2 cas de figure.

PERSONNEL DÉMONTAGE

2 techniciens 2h

Loges :

Nous avons besoin de 3 loges pouvant accueillir 7 musicien.nes, 3 régisseurs, 2 chargé.es de production, équipées d'eau potable, café, thé, gâteaux, fruits secs, fruits, charcuterie/fromage/pain appréciés, point d'eau avec serviettes, savon et toilettes.